

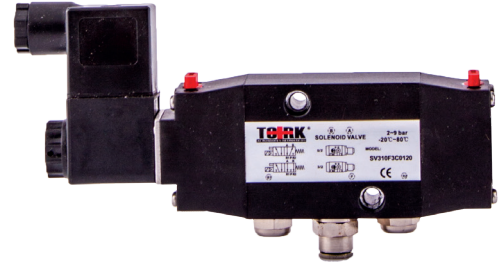
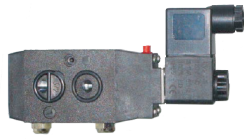
## VÁLVULA SOLENOIDE TIPO NAMUR

Opciones:

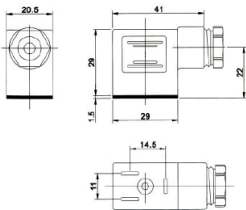
3 vías 2 posiciones



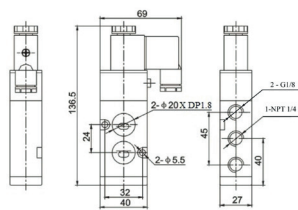
5 vías 2 posiciones



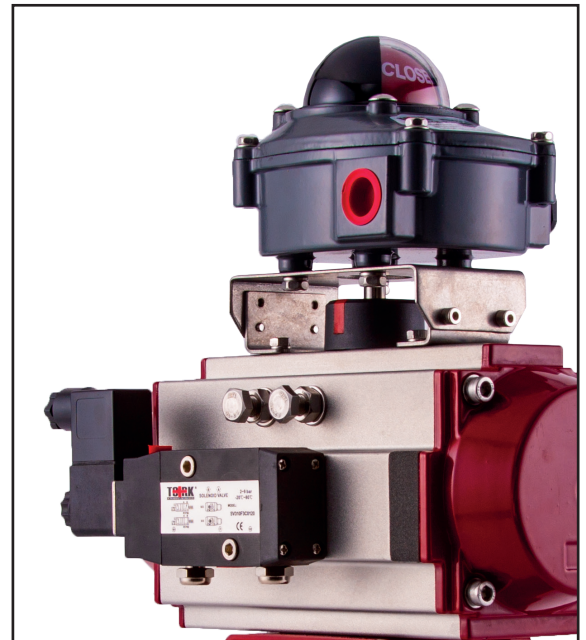
WIC Valve 43650B DIN Connector



WIC Valve 4V310N-1/4-D



valvula solenoide doble bobina



Material	Aluminio Anodizado					
	DC12V	DC24V	AC24V	DC110V	AC110V	AC220V
Voltaje de bobina	DC12V	DC24V	AC24V	DC110V	AC110V	AC220V
Accionamiento	Piloto actuado internamente					
Posiciones	5/2 o 3/2					
Conexión	1/4"					
Conector	CIW DIN (4-6MM)					
Fluido	Aire					
Caudal	700 L/Min					
Lubricación	Lubricado o no					
Presión de trabajo	2 - 8 bar					
Temperatura de trabajo	-5 - 80°C					
Voltaje	+/-10%					
Consumo eléctrico	AC:4.0VA DC 4W					
Aislamiento de la bobina	Clase F					